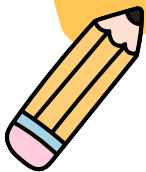


INFORMATIONS

2025 - 2026





SOMMAIRE



1. Qui peut venir ?

2. Dans quel groupe ?

3. Avec qui ?

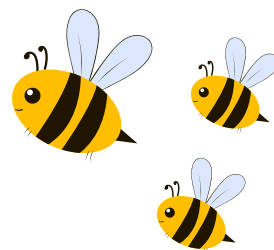
4. Les activités

5. Où sommes-nous ?

6. Les horaires

7. Cas particulier : Autorisation
exceptionnelle pour les mercredis

8. La tarification



9. La Facturation

10. Comment s'inscrire ?

11. Petit rappel du règlement intérieur

12. Nos coordonnées

13. Que doit-on apporter au Croc Loisirs ?



1. Qui peut venir ?



Tous les enfants scolarisés sur les communautés de communes
Cœur de Tarentaise et **Vallées d'Aigueblanche**,
âgés de 3 ans révolus à 11 ans.



Moûtiers
Plombière-Saint-Marcel
Les Belleville
Salins-Fontaine
La Léchère
Notre Dame du Pré
Hautecour



VALLÉES
D'AIGUEBLANCHE
Communauté de communes
Grand-Aigueblanche
Les Avanchers-
Valmorel



2. Dans quel groupe ?

Elémentaire
Primaire

GYPAETES (enfants nés en 2015)



AIGLES (enfants nés en 2016)



RENARDS (enfants nés en 2017)



BOUQUETINS (enfants nés en 2018)



CHAMOIS (enfants nés en 2019)



Maternelle

LOUVETEAUX (enfants nés en 2020)



HERMINES (enfants nés en 2021)



MARMOTTES (enfants nés en 2022)



3. Avec qui ?



CHRISTELLE BURDIN
Directrice Pôle famille



CLEMENT BONNISSEAU
Coordinateur enfance jeunesse



ANNE-LAURE CROTTIER-COMBE
Responsable enfance - 06 86 90 53 96



CAROLINE DU HECQUET DE RAUVILLE
Responsable adjointe / Animatrice référente des Aigles, Gypaètes, Renards

Odile VIGUIER - Secrétaire Pôle famille

inscription-enfance-jeunesse@coeurdetarentaise.fr
07 56 21 84 13



Anaïs COUTY
Animatrice référente des Maternelles

Accompagnement scolaire
Moûtiers-La Léchère



Marine BLANDIN
Animatrice référente des Maternelles

Accompagnement scolaire
Moûtiers



Pierre EBERHARDT
Animateur référent des Renards, Aigles, Gypaètes

Accompagnement scolaire
La Léchère



Damien JACQUES
Animateur référent des Bouquetins et Chamois

Accompagnement scolaire
Moûtiers



Elodie CHAPUIS
Animatrice des Maternelles



Sophie PEREIRA
Animatrice des Maternelles



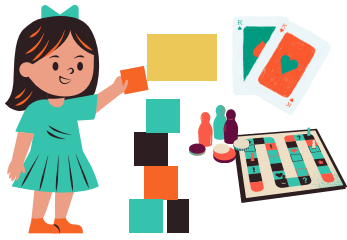
Chau DELAPIERRE
Animatrice des Bouquetins et Renards



Anne-Sophie POUTRIQUET
Animatrice renfort équipe
Accompagnement scolaire
Moûtiers



Enora SAVIARD
Animatrice renfort équipe
Accompagnement scolaire
Moûtiers



4. Les activités



Le **CROC LOISIRS**
est ouvert
tous les jours
sauf
les jours fériés

Au programme :
Bien-être
Ludique
Ensemble
Territoire

Contenu des activités

Chaque groupe a un programme d'activités adapté et élaboré par notre équipe pour répondre à nos **objectifs pédagogiques**.

Planning des activités

Le **planning** détaillé des **vacances** pourra être **modifié** selon les effectifs, la météo ou les opportunités.

Transport

Les enfants pourront être transportés par les **bus locaux** ou conduits en **minibus** par les animateurs.



5. Où sommes-nous ?

Les enfants se rassemblent à **Moûtiers** pendant les temps d'accueil du matin et du soir.

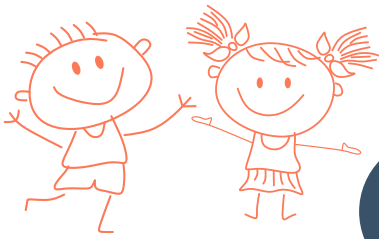


Lieu d'accueil (matin et soir) :

Centre de loisirs
CROC LOISIRS
188 rue de la Chaudanne
73600 MOÛTIERS



Pour les VACANCES, si votre enfant part ou arrive sur le temps de midi, vous devrez l'emmener sur le lieu d'activité communiqué sur le planning.



6. Les horaires ?

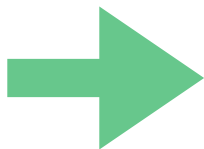


Accueil du MATIN
de 7h30 à 9h

Accueil du SOIR
de 17h à 18h15

ACTIVITES
de 9h à 17h

Pour la bonne organisation du centre de loisirs, nous vous remercions de veiller à respecter ces horaires.



4 créneaux horaires possibles



½ journée MATIN
7h30 - 9h → 11h45 - 12h15
(sans le temps du repas)

½ journée APRES-MIDI
13h15 - 13h45 → 17h - 18h15
(sans le temps du repas)

1 JOURNEE
7h30 - 9h → 17h - 18h15
(pas de possibilité de rentrer à la maison le temps du repas)

→ **Uniquement les MERCREDIS**
hors période de vacances scolaires
½ journée MATIN + REPAS
7h30 - 9h → 13h15 - 13h45

Vous ne pourrez pas entrer dans le centre, nous récupérons vos enfants à l'entrée.
PLAN VIGIPIRATE URGENCE



7. Cas particulier

Le **MERCREDI** une **autorisation** de **recupérer** votre enfant en dehors des horaires d'accueil du CROC LOISIRS, à **partir de 16h**, peut être accordée après remise au CROC LOISIRS des **2 documents suivants** :



Autorisation de récupérer un enfant en dehors des horaires d'accueil du CROC LOISIRS à partir de 16h00 en raison de la pratique d'une activité sportive, culturelle, artistique.

ENFANT:
Nom/Prénoms:
Date de naissance:

PERSONNE qui récupère l'enfant:
Nom & prénom:
Lien de parenté:
Porte-bag:

MODALITÉ de récupération:
J'accepte d'apporter ce bon en club avant le 30/09/2025.
Date et signature:

La licence pour l'année scolaire en cours du club dans lequel votre enfant pratique son activité, doit obligatoirement accompagner ce formulaire.

Formulaire présent dans la rubrique **Vos documents** sur votre Espace famille, à **compléter** et à remettre au CROC LOISIRS.



Copie de la **licence** ou de la **facture acquittée** pour l'année scolaire en cours, du **club** dans lequel votre enfant pratique son activité.



Si votre enfant est fatigué(e), tousse, a mal à la tête, au ventre, a vomi, a le nez qui coule, de la fièvre (> 38°), nous ne pourrons pas l'accueillir.



8. La tarification



Quotient familial	moins de 350 €	351 à 550 €	551 à 999 €	1000 à 1500 €	1500 € et +
Demi journée (matin ou après midi)	1,50 €	2,50 €	4,50 €	5,50 €	7,50 €
Journée	5,50 €	7,50 €	11,50 €	12,50 €	16 €
Journée "Sortie" <small>Elle doit être associée à au moins 1 journée d'inscription dans la semaine</small>	13,50 €	14,50 €	16,50 €	18,50 €	20 €



9. La Facturation

Le règlement mensuel de la facture se fera après réception de la facture sur le portail famille.

En espèces

Avec le montant exact, sous enveloppe libellée à votre nom, à déposer au CROC LOISIRS ou à la Maison de la Petite Enfance

Par chèque bancaire
à l'ordre de "CCCT Régie Pôle famille"

Par carte bancaire
sur le portail famille iNoé

Par CESU

Aucune monnaie ne sera rendue et les règlements excessifs ne sont pas autorisés

Par ANCV

Aucune monnaie ne sera rendue et les règlements excessifs ne sont pas autorisés

ECHEANCIER de la facturation



du 1 au 5 du mois
Transmission de la facture sur INOE et information de son arrivée par mail

15 jours après
Relance par mail pour les factures impayées

20 jours après
Transmission des factures impayées au **TRESOR PUBLIC**



RELANCE



Je m'inscris



10. Comment s'inscrire ?

➔ Pour une première demande

1

Envoyer par mail (inscription-enfance-jeunesse@coeurdetarentaise.fr) les informations suivantes :

- Nom, prénom, date et lieu de naissance du parent responsable
- Nom, prénom, date de naissance de l'enfant
- Adresse postale
- Coordonnées téléphoniques

2

Un lien de première connexion vous sera envoyé

3

Connectez-vous et modifiez le mot de passe



11. Petit rappel du règlement intérieur

Réservation

Possible **2 jours** ouverts **avant** le jour souhaité

Annulation de réservation

Possible **4 jours** ouverts **avant** le jour souhaité. Passé ce délai, un **certificat médical** devra être fourni dans les **8 jours** suivant l'absence, **sinon la réservation sera facturée.**



12. Nos coordonnées

inscription-enfance-jeunesse@coeurdetarentaise.fr

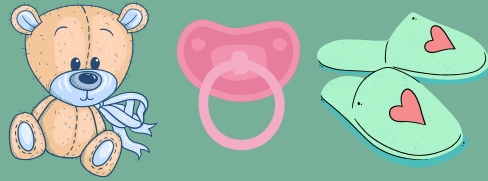
Anne-Laure (responsable enfance) 06 86 90 53 96

Caroline (adjointe) 07 50 54 02 59

Odile (secrétaire) 07 56 21 84 13



13. Que doit-on apporter au Croc Loisirs ?



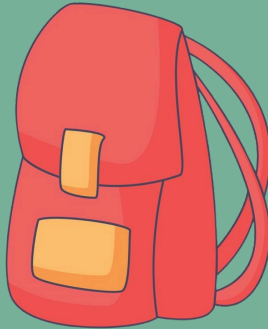
Des affaires pour se sentir bien



Des habits de saison



Des affaires pour se protéger du soleil



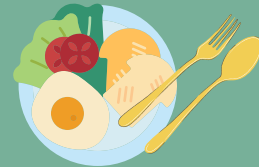
Un repas chaud ou froid dans un sac plastique étiqueté au nom de votre enfant



Un goûter



Une gourde d'eau



(nous vous avertirons par sms s'il y a besoin d'un pique-nique)

Nous vous remercions d'inscrire le nom de l'enfant sur ses affaires (sac à dos, vêtements, casquette, sac repas ...)

La meilleure tenue vestimentaire ?



Un tee-shirt

Un pantalon ou un short



Des baskets ou chaussures fermées



Un pull et une veste de pluie



Des affaires de rechange (pour les plus petits)

à mettre dans son sac à dos